


Trabajemos aquí con los colores de la imagen personal, pieles, maquillajes y cabellos, vamos a hablar de los colores y sus percepciones visuales, el método que les voy a hablar es el método de multi factores, es el método en el que trabajo hoy y corresponde a la comprensión del ser humano como un todo, no sólo a través de una paleta de colores, también se basa en el comportamiento

Porque los colores son comportamientos, son expresiones y también pueden crear identidad tanto para la imagen visual como el confort emocional.

► La relación entre el tipo de factor foto tipos de las pieles, el que tiene base científica, y hoy entendemos que la sociedad dermatológica trabaja y estos colores se pueden usar en maquillaje y los colores de cabello y los colores de ojos que componen todo este principio sobre los colores de una paleta individual






▶ El color es una expresión, el color es una identidad, el color es un comportamiento, es una sensación, el color requiere el olor de la comida que comemos, el momento que vivimos, el color siempre trae una historia.

▶ Es importante para mí, decirles que el color no es nuestro mayor impacto visual.

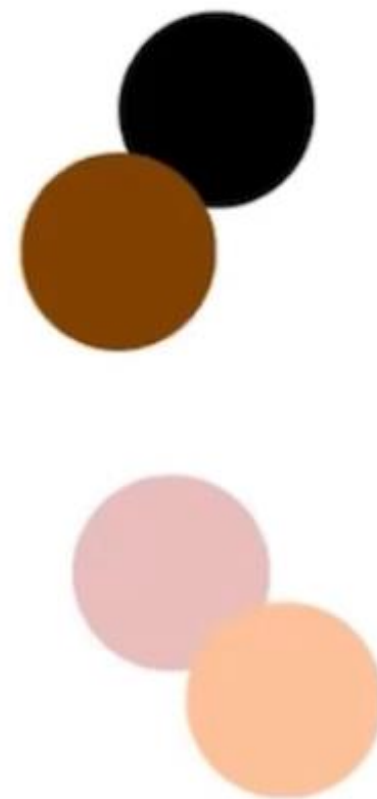
▶ Dependerá de una serie de otros elementos para que se convierta en un impacto visual, y esto también depende de lo que le llame la atención al cerebro de cada persona.


- 
- ▶ Entonces puedo tener una forma, puedo tener una textura, puedo tener un olor, puedo tener varios factores para que yo tenga un impacto, no necesariamente el color, y para que el color tenga un impacto visual es necesario que tenga un contrapunto.
 - ▶ Estudiando antropología podemos darnos cuenta de que el color dependiendo de las regiones en las que estemos en el medio de donde vivimos, en el lugar donde estamos, los colores de la piel pueden cambiar.
 - ▶ y es en la prehistoria cuando el hombre tenía un color más oscuro y cuando se va a vivir a la sabana sus pieles se vuelven más claras porque el Sol castiga la piel.

EXISTEN DOS CLASES PRINCIPALES DE MELANINAS

EUMELANINA: COLOR CASTAÑA O NEGRO

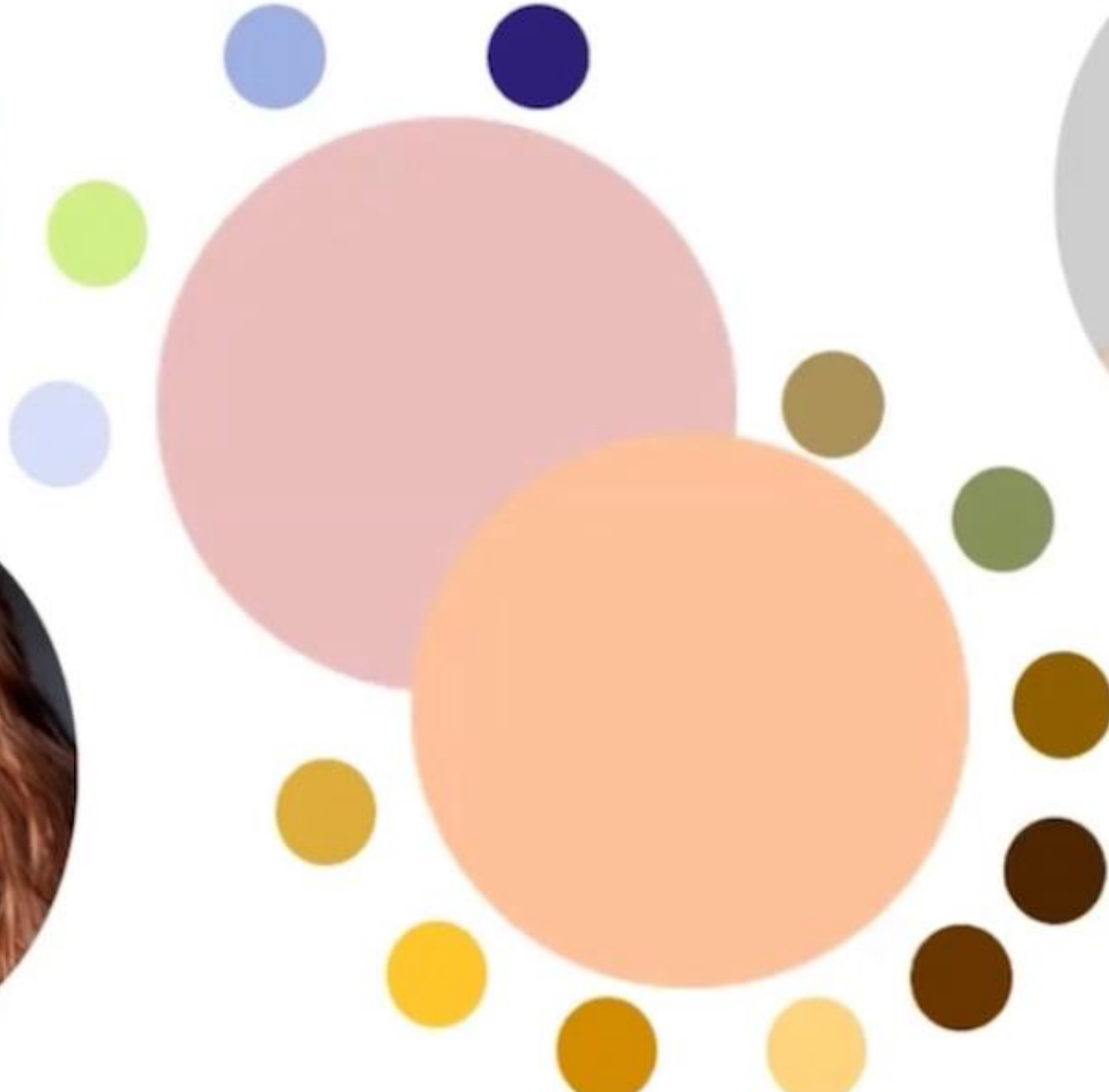
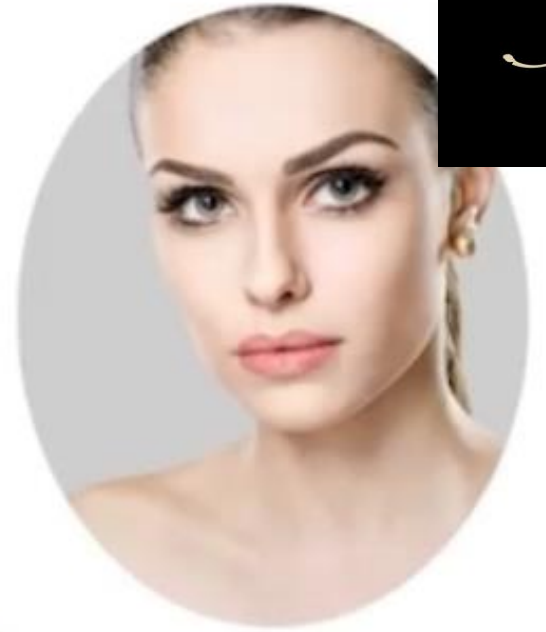
FEOMELANINA: COLOR ROJIZOS O AMARILLAS







► La feomelanina, son colores más claros, el cabello es más claro, puede ser pelirrojo, rubia, rubia dorada, generalmente los ojos serán azules, azul más claro, pueden ser verdes y también castaño claro que son los más rosados y amarillo.

► Las personas que tienen más feomelanina son las personas más claras, los ojos son más claros, pueden ser pelirrojos, sin embargo, estas personas, la piel son muy frágiles para tomar sol y no pueden broncear.



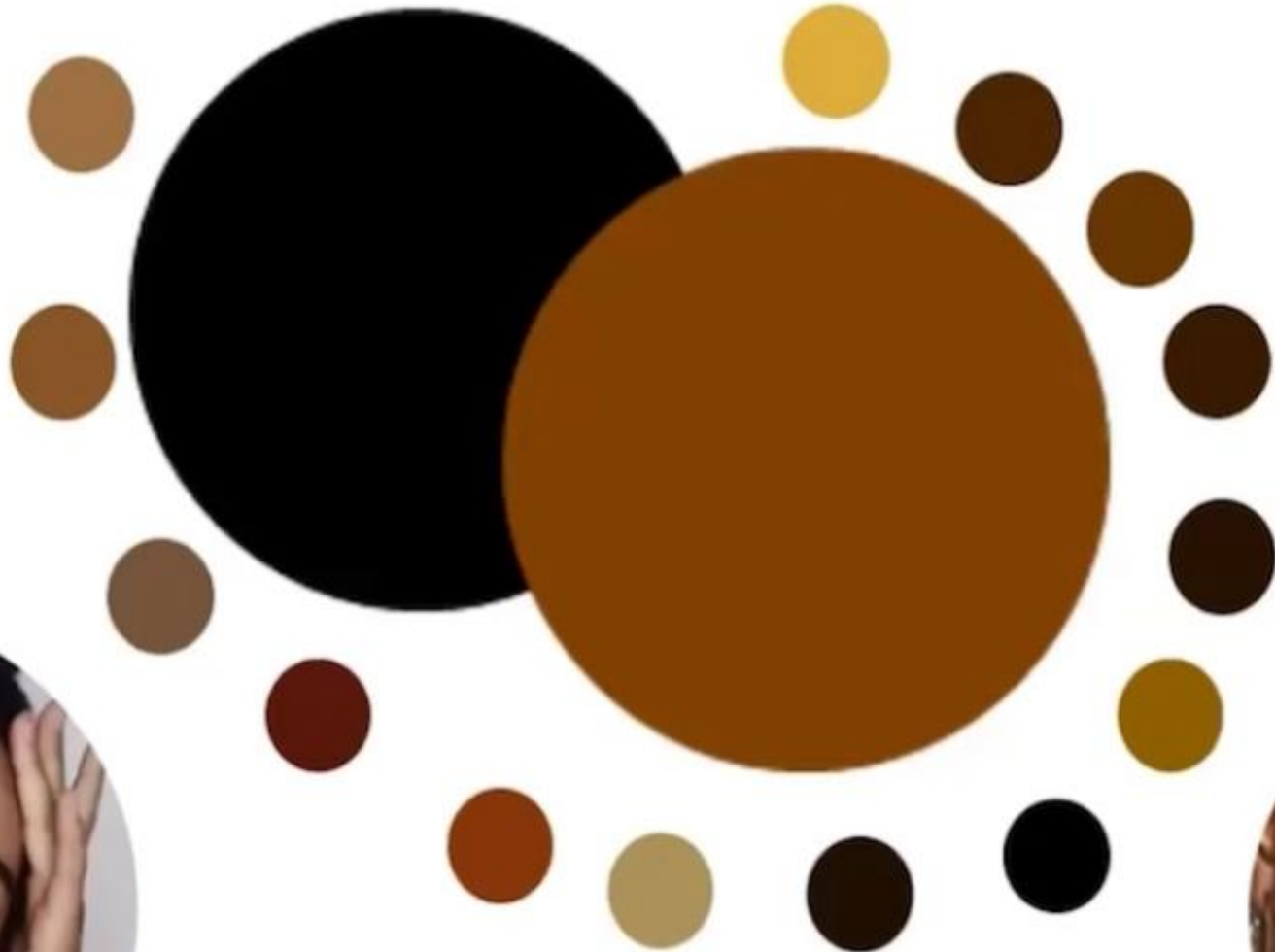
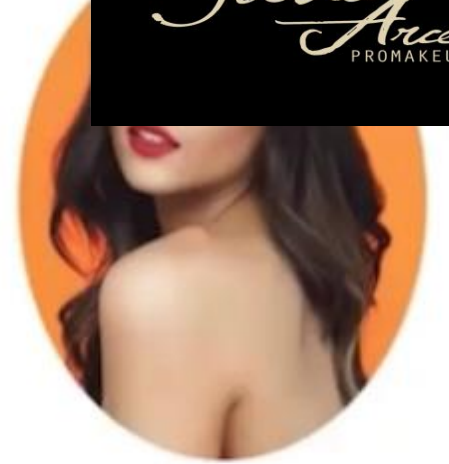



► En base a esto también entenderemos que algunos humanos tienen más feomelanina en su composición y otros tienen más melanina, eje; el color de ojos marrones es más común, se da más en varias regiones, el color de ojos verdes tiende a ser más en el centro de Europa, hacia el norte de Europa y el color de ojos azules son muy raros, pero también se pueden encontrar en Brasil, Paraguay y Argentina porque son países de alto mestizajes.




- ▶ La melanina es la que le da el tono a la piel, el color al cabello y color a los ojos.

- ▶ La eumelanina es generalmente una piel más parda, piel negra más oscura, los ojos también son más marrones y el cabello es más oscuro.





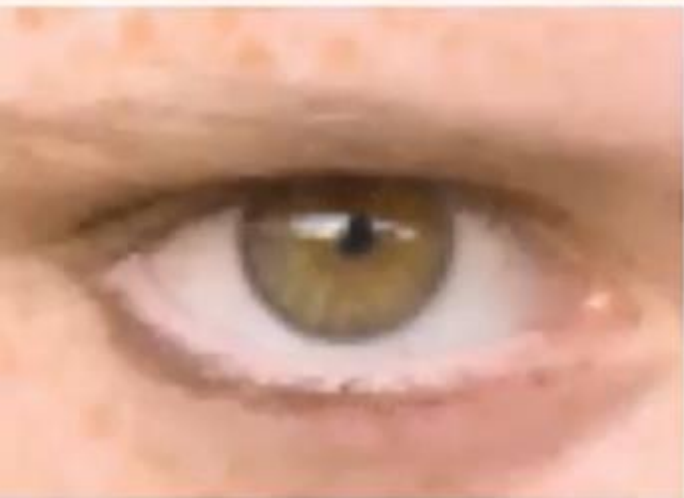
Las personas que tienen más eumelanina son las personas que toman sol y se broncean, por 2 días se ponen roja, pero al tercer día ya se broncean, en las fronteras con Brasil tenemos mucho este fototipo de pieles.




► Hay mucho mestizaje, lo encontramos más en algunas regiones del mundo, tanta evidencia de color de ojos o cabello castaños, por eso es muy importante para nosotros conocer nuestra región y cuál es mi descendencia.

► Los ojos.

► Notarás que, en una persona, si tomas una lupa y miras el fondo del color de los ojos y verás que tienen diferentes colores y son esas las características que nos hacen diferentes.





▶ también podemos usar estos factores para componer los colores de esta persona, cuando usa cierto color de ropa o maquillaje.

▶ Verás que, si los ojos tienen color café y más verde, otros más dorados, como los azules, algunos oscuros, otros más marrones, entonces los ojos son un gran elemento, podemos analizar el color del cabello y el color de la piel.

CLASIFICACION DE FOTOTIPOS DE PIELES



1. INTENSA Y CLARA

S. Intensa
V. Clara



4. SUAVE Y PROFUNDA

S. Suave
V. Profunda



3. INTENSA Y SUAVE

S. Suave
V. Clara



5. PROFUNDA Y SUAVE

S. Suave
V. Profunda



6. INTENSA Y PROFUNDA


S. Intensa
V. Profunda



2. CLARA E INTENSA


S. Intensa
V. Clara





▶ No hay piel que esté completamente clara u oscura todo el tiempo, las pieles con el tiempo y en nuestra experiencia, cambian.

▶ La piel es el órgano más grande del cuerpo, resiste bien el frío, el calor, la templanza, entonces la piel cambia y cambia dependiendo como vivo, como recibo el sol, como recibo la luz en mi o como tampoco la recibo. entonces no sería correcto decir que nunca cambiaremos el color de nuestra piel, dependerá de las etapas de nuestra vida, por eso también cambiamos los colores que preferimos.

- 
- ▶ Podes ver si en algún momento de tu vida lo hiciste.
 - ▶ Si alguna vez tuviste problemas para usar un determinado color y después de un tiempo comenzaste a usar otro e incluso viste que el color que antes te gustaba ya no te quedaba bien, así que esta investigación es específicamente en profundidad sobre esta relación entre el color en sí.

CLASIFICACION DE FOTOTIPOS DE PIELES EN EL CIRCULO CROMATICO

El círculo cromático es la gran respuesta a todo, en el círculo cromático encontraremos más de 1600 combinaciones, no solo monocromáticas, análogas o complementarias.

Hay muchas combinaciones dentro del círculo cromático, pongo aquí para que puedas entender las clasificaciones de las relaciones entre los fototipos de pieles y los colores que son ideales para ellos.

Traigo esta parte del estudio de los colores para adaptarlo a la fisiología humana.



- ▶ La clasificación conocida como el tipo de piel de Fitzpatrick
- ▶ (o fototipo) depende de la cantidad de pigmento de melanina en la piel.

- ▶ Esto está determinado por el color constitucional (piel blanca, marrón o negra) y el resultado de la exposición a la radiación ultravioleta (bronceado). Esta escala fue descrita por el Dr. Thomas B. Fitzpatrick, Dermatólogo Americano padre de la Dermatología moderna y se utiliza de manera importante en el ámbito de la micropigmentación ya que el pigmento implantado en la piel interactúa directamente con la melanina determinando el resultado final del color.



6



5



4



3



2



1

Contrastes

1

2

3

4

5

6

7

8

9

10

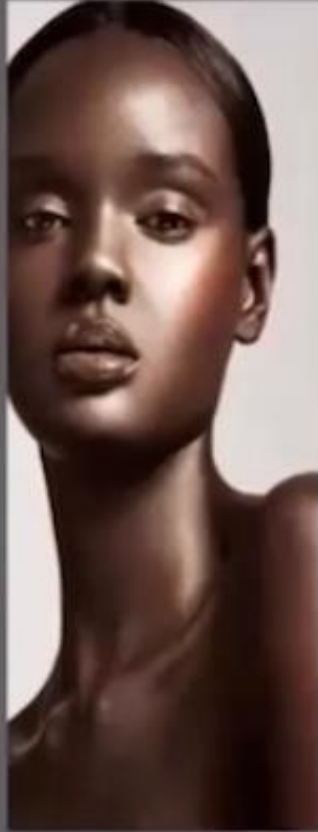
Así que aquí para que entiendas de los contrastes, La piel que es muy clara muy pálida, estará allí en la parte más clara, por supuesto con el claro no muy claro, y así hasta llegar al gris más oscuro y al negro, así que cuando tengo la luz muy clara y el negro muy oscuro, Se Puede trabajar con saturación.


Quien creó el contraste fue una sola persona, un erudito, Munsell, él logró explicárnoslo como si fuera esta comprensión del color usando el valor y la saturación.

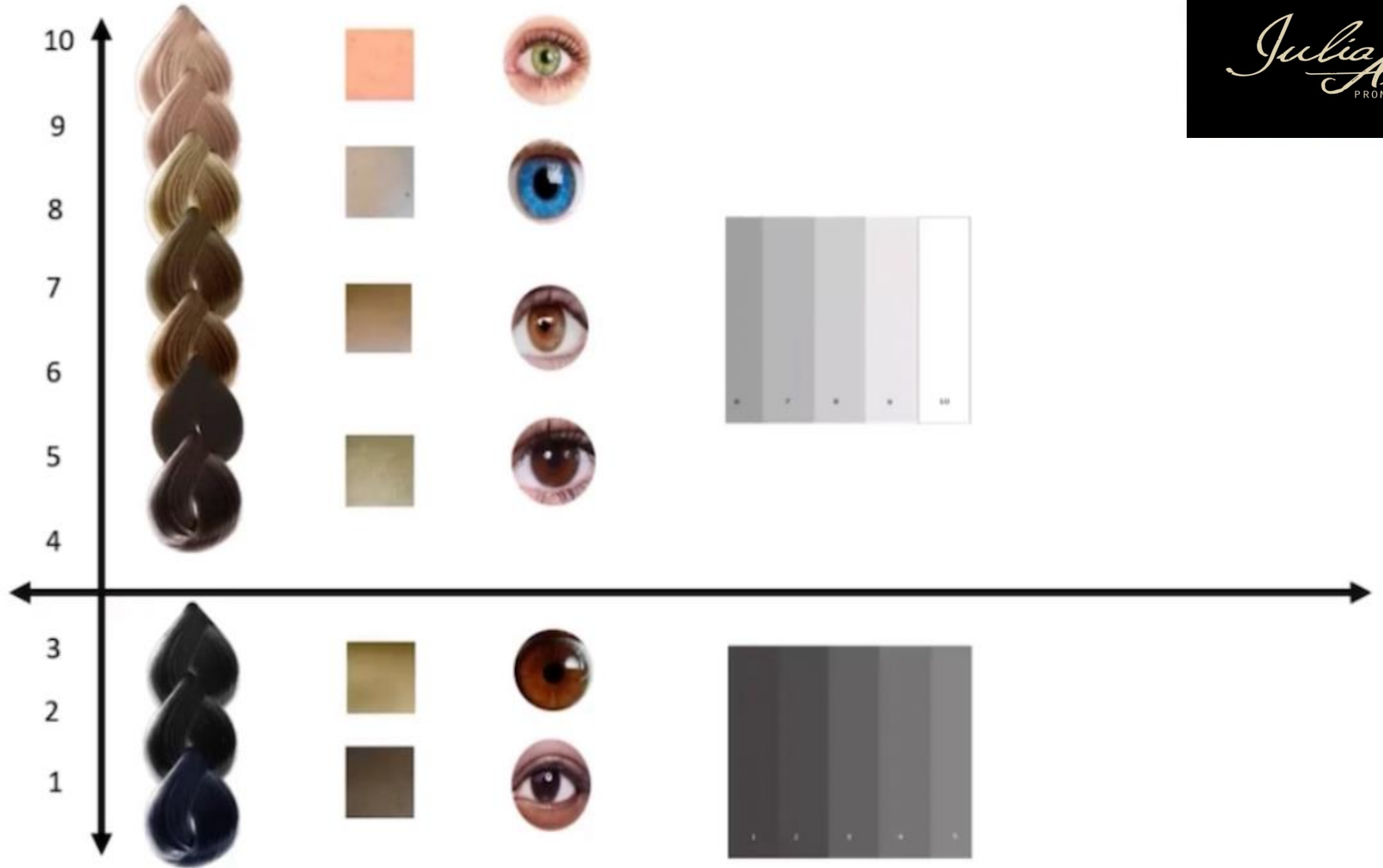
Puede que haya nacido con un contraste, pero con el tiempo de mi vida con mis elecciones puedo terminar cambiando este contraste en mí y esto quizás esté sucediendo.


Entonces aquí lo pongo muy básico para que entiendas que hay un orden.

Un orden descendente, el más claro es 10 y el más oscuro es 1, entonces poniendo el color de los ojos y la luz contrasta muy brillante y los grises a los más oscuros, en base a esto se puede entender sobre los contrastes y los pondré las clasificaciones entre piel 1 a la piel 6



- 
- ▶ La piel 1 tiene una saturación intensa y un valor claro.
 - ▶ La piel 2 tiene un valor claro, una saturación intensa.
 - ▶ La piel 3 tiene una Saturación suave, un valor claro
 - ▶ La piel 4 tiene una saturación suave y un valor profundo
 - ▶ La piel 5 tiene un valor profundo y una saturación suave y
 - ▶ La piel 6 tiene una saturación intensa y un valor profundo





- ▶ Este conocimiento ayudará mucho a la hora de elegir colores, así que también puedo hacerlo con el tono del cabello, así como el tono de los ojos y ahora que incluso

- ▶ los colores que podrían ser el ideal para cada persona, pero los colores son infinitos

- ▶ cada ser humano puede y debería, y Si quieres usar todos los colores que él quiera, ¿no?

- ▶ Colores en el maquillaje; es fundamental para que tengamos un entendimiento que no solo sea emocional y quería decirles esto, creo que el color es muy importante, tiene un impacto visual pero no el mayor impacto visual porque Dependerá de los referentes que tenga a mi alrededor.



S. Intensa
V. Profunda



V. Profunda
S. Suave



S. Suave
V. Profunda



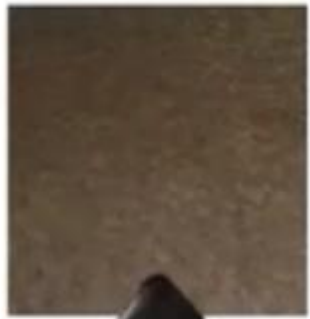
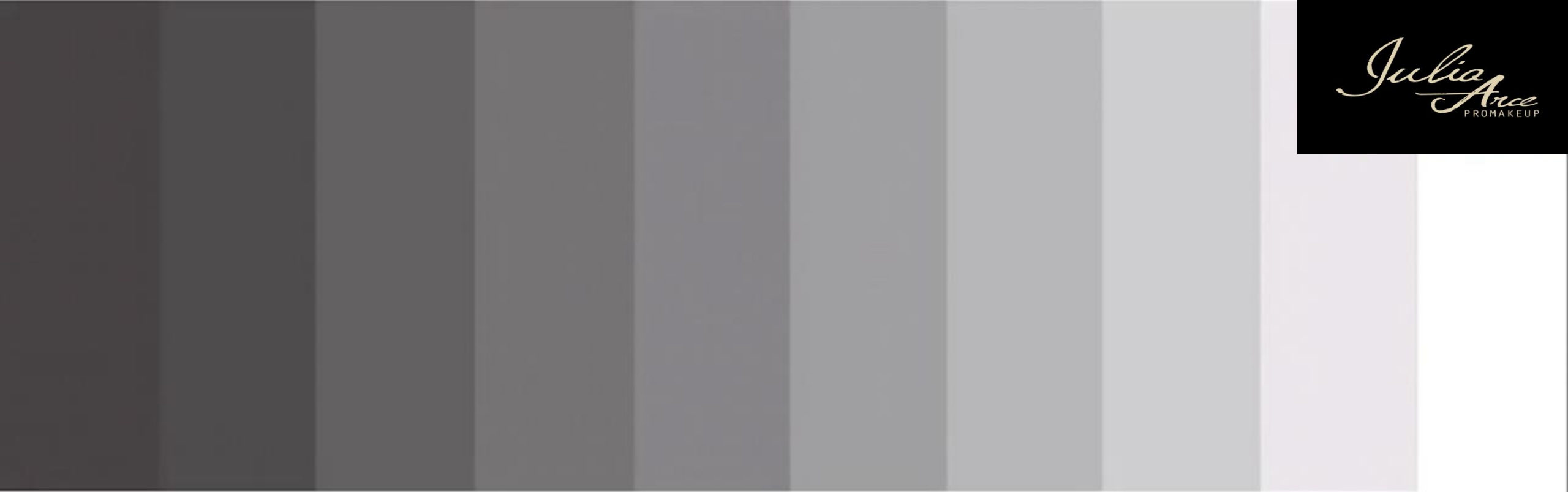
S. Suave
V. Clara

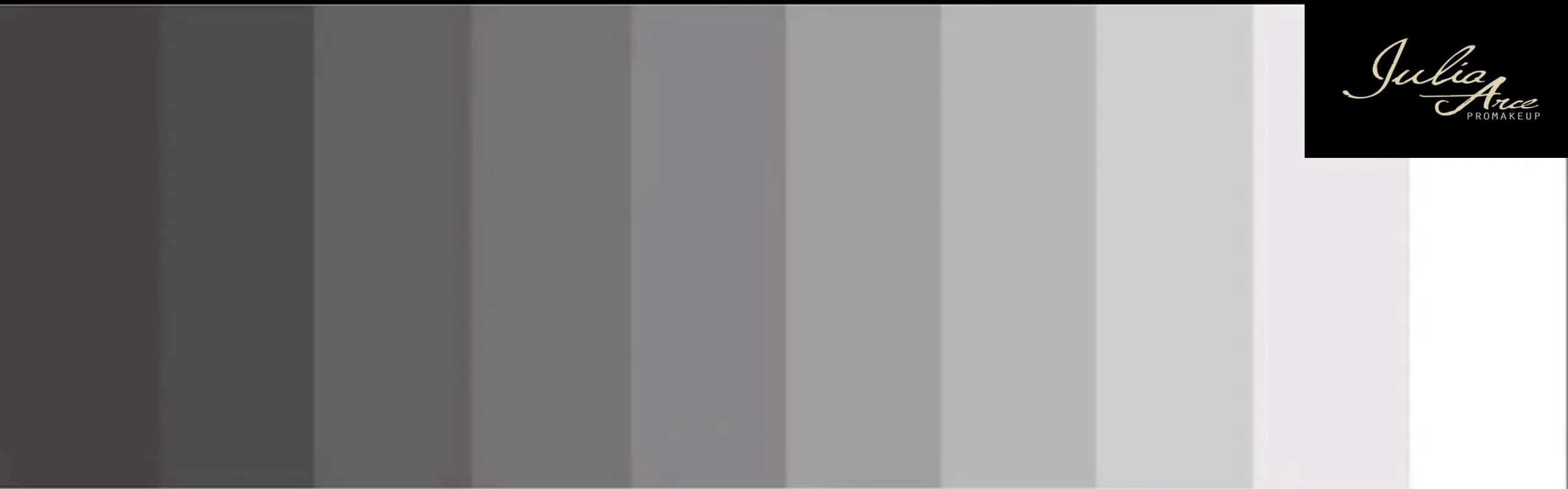


V. Clara
S. Intensa

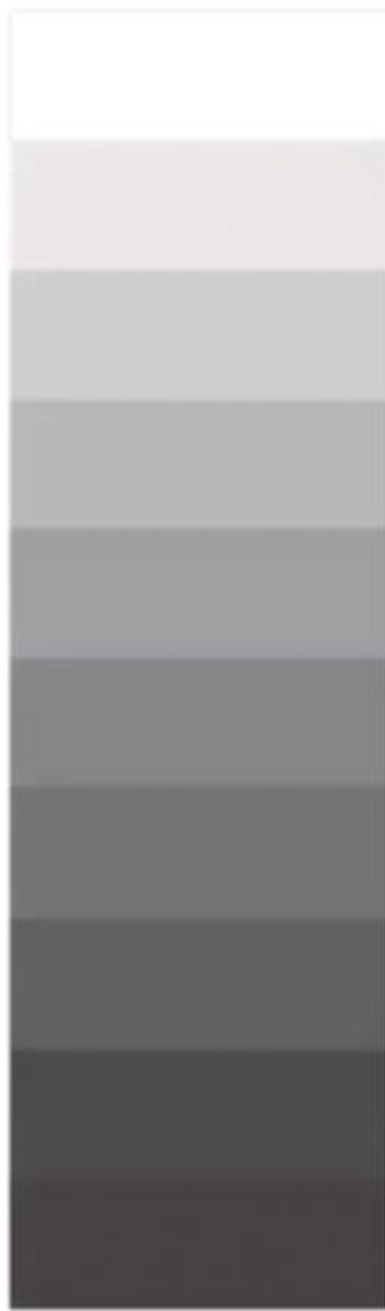


S. Intensa
V. Clara











▶ Pongo para que veas estos colores claros e intensos y las combinaciones suaves y profundas.

▶ Pero puedo cambiar estas láminas de una característica de piel a otra y muchos otros colores que hay aquí funcionan bien para cada piel solo necesito entender la tonalidad, sobre todo lo que la persona quiere usar y lo que quiere expresar con el color que van a usar.



Las pieles aceptarán colores más intensos y claros, los ojos también serán más claros, los ojos serán azules, el cabello puede ser rubio, rubio muy claro, pueden ser pelirrojas, las personas que tienen esta característica tienen la piel muy clara aquí podría hacer infinitos ejemplos.

Tipo 1



Intensa Y Clara





Las, pieles son claras e intensas o las rubias pueden ser rubias doradas los ojos serán azul, también pueden tener ojos verdes, pueden tener los ojos y cabello castaño claro, pueden ser cabello rubio claro y en castaño claro.

Tipo 2



Clara e
Intensa





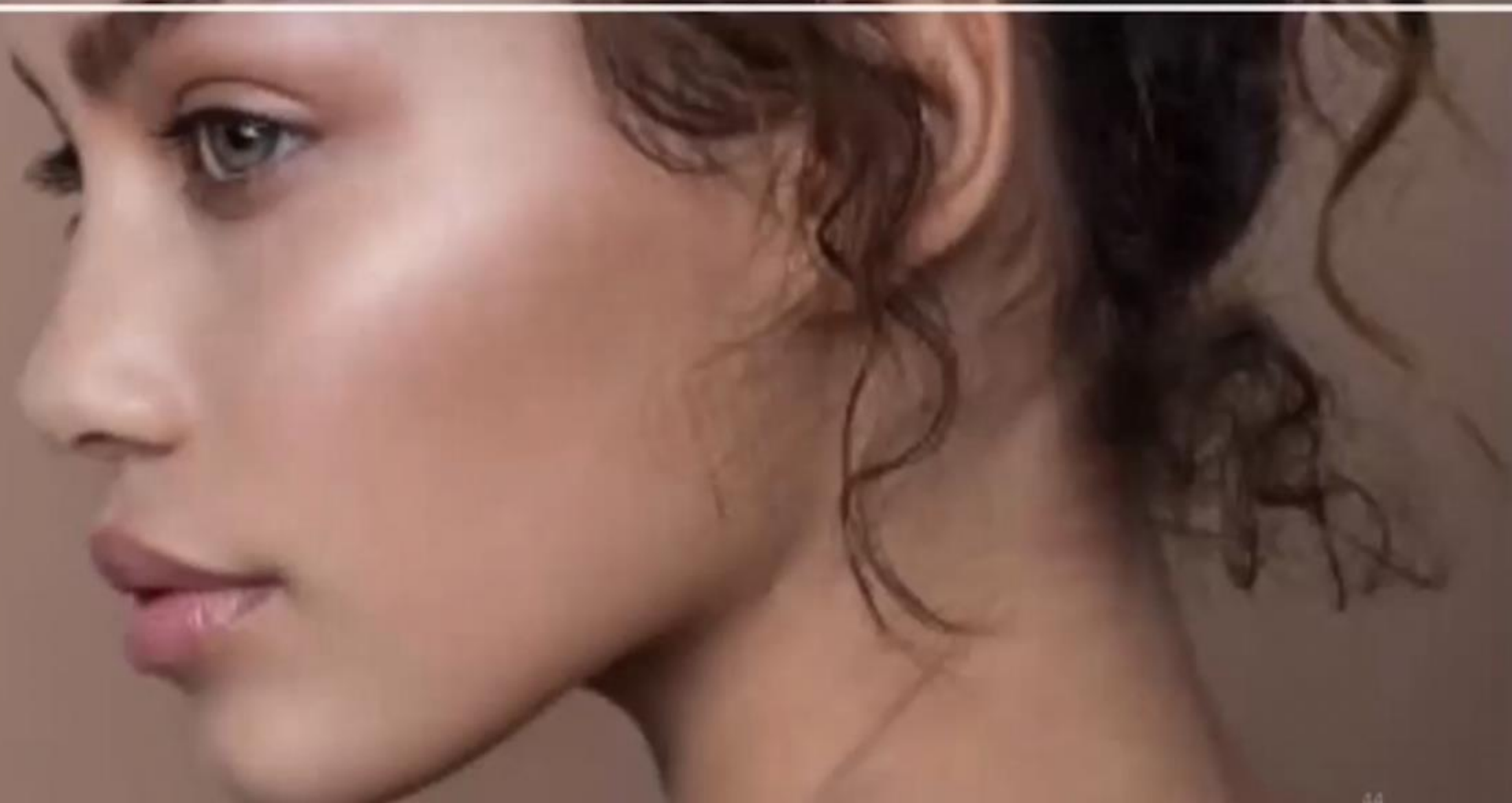
Es el fototipo más común, la piel se broncea fácilmente, el cabello es castaño, los ojos son castaños, castaños claro o castaño medio, piel suaves y claras, la piel tiene más matices para los cambios, así que los colores ideales serían, claros y suaves

Tipo 3



SUAVE YCLARA

Julia Arce
PROMAKEUP





Esas personas tienen un bronceado profundo, sobre todo en la región noreste, el cabello bien castaño es un castaño intenso, puede ser negro los ojos son castaños medio a castaño oscuro y tiene la piel bronceada entonces su característica es suave y profunda, los colores que pueden tener no son tan intensos, necesito trabajar con más precaución en este color porque veo que serán colores que serán más interesantes.

Tipo 4



SUAVE Y PROFUNDA

Julia Arce
PROMAKEUP





Por su característica es profunda y es suave entonces su primera característica es profundidad cuando tengo profundidad y el color negro claro, cuando tengo el color oscuro y el color Claro, el color negro y el color blanco, tienen alto Contraste entonces estas son personas que se ven bien con diferentes tonos de colores, se verán bien con los naranjas con azules, con verde lima.

Tipo 5



PROFUNDA YSUAVE

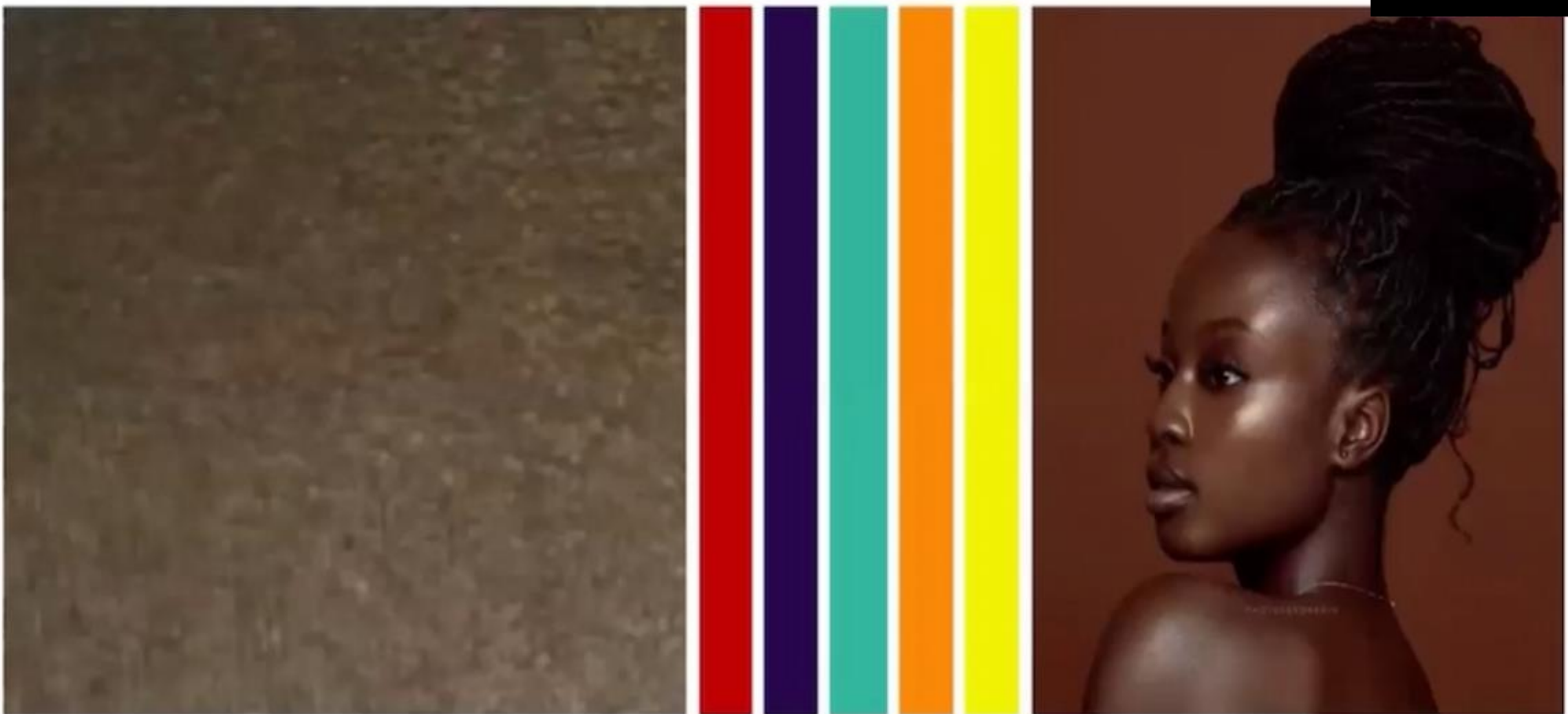


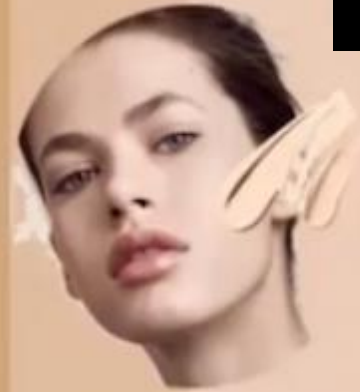
Las mujeres tienen la piel muy oscura, lo que pasa es una piel más en África, las que tienen más intensidad en su piel si se ponen labial rojo se verán hermosas, si usan una blusa amarilla se verán maravillosas, los colores primarios les quedan muy bien a estas mujeres y también se verán muy bien en naranja y rosa intensos.


Tipo 6



INTENSA Y
PRODUNDA








► Podemos componer aquí con las bases y el maquillaje, si colocara un matiz de fondo, de qué color quisiera resaltar estas pieles.

► Las pieles que son intensas, que tienen un tono más dorado y noten a diferentes tonos de rojos







► Contrastes que miraremos veras que el rojo será el contraste más oscuro, azul, el contraste más bajo y amarillo el contraste más claro, así que les muestro, pongo aquí los colores primarios con un fondo.



Julia Arce
PROMAKEUP






- ▶ Tonos azules son las pieles que tienen más suavidad

- ▶ Los colores secundarios para que veas lo más suaves que son las pieles, aguantan más los colores. con tonos de azules porque el morado tiene azul con rojo y aquí una piel muy clara con 11 colores muy claros también. serían los colores intensos y por eso es importante disciplinar nuestra mirada y entender realmente lo que es un color muy intenso.








► Un color claro, un color suave y un color profundo, haciendo una comparación necesitamos otros colores.

► Por eso siempre necesito compararlo con otros. aparte de los primarios, entonces veremos que no, no hay un cambio entre el azul, el rojo y el amarillo primario, aquí con el negro, los colores que son resaltado y aquí con los blancos que tienen intensidad en su piel generalmente se verán muy bien en blanco y negro, pero blanco legítimo y negro legítimo, a qué me refiero con eso?, hay negros grises, negros verdosos, negros azulados y negros rojizos.

Julia Arce
PROMAKEUP

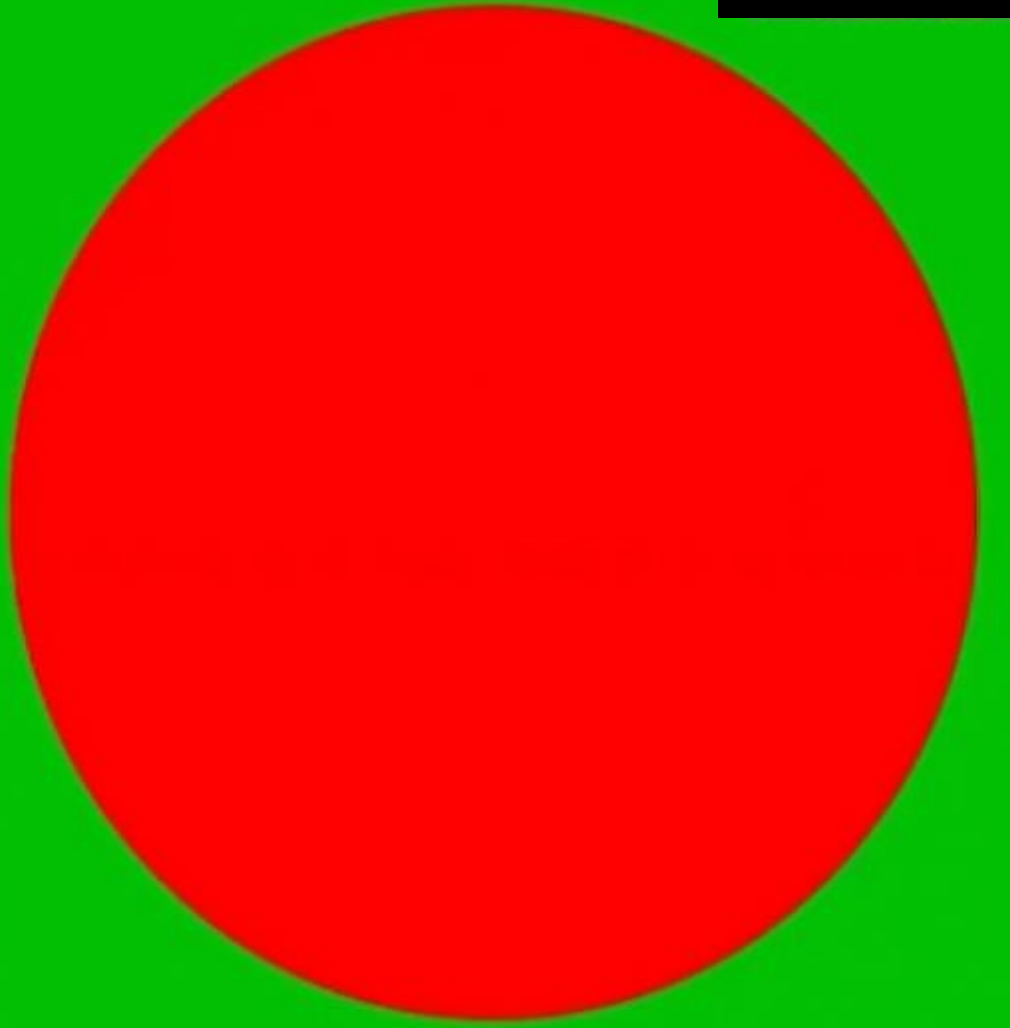
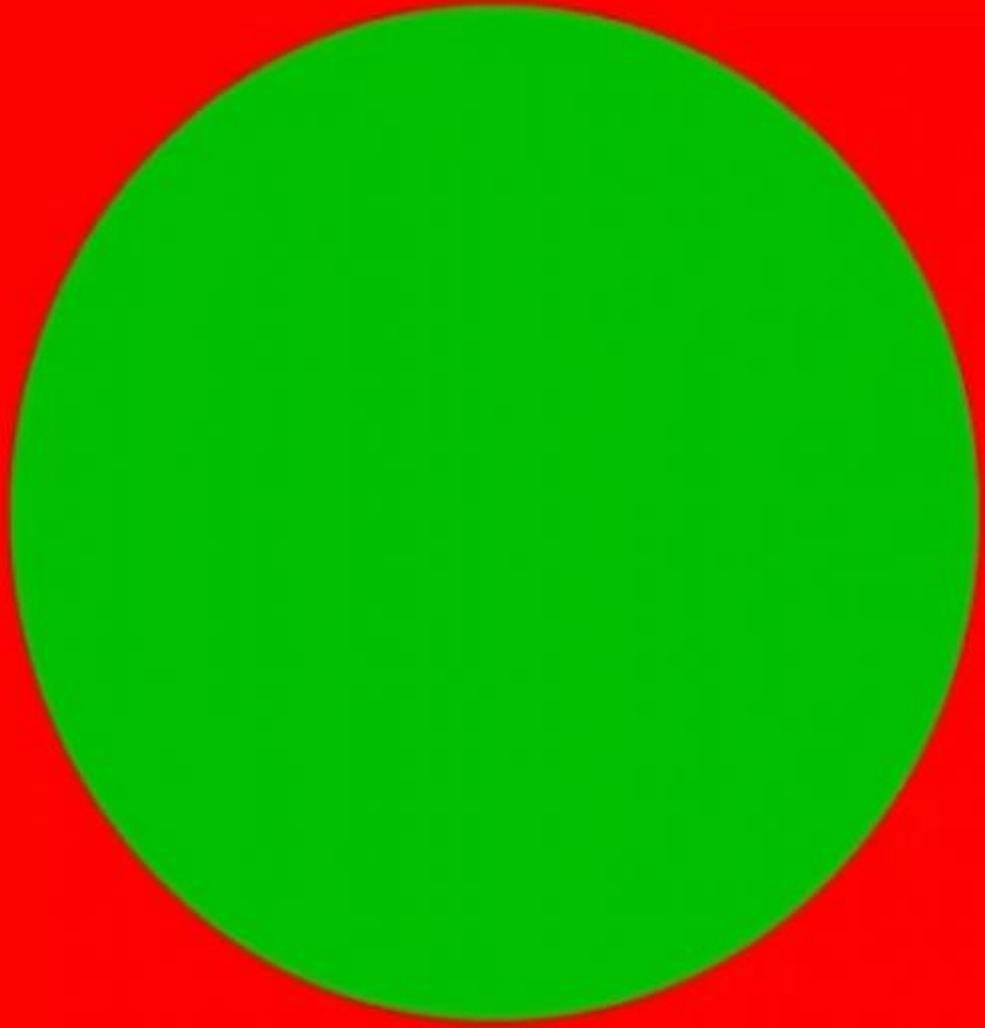



CONTRASTE DE LOS COLORES



► He puesto aquí con las características básicas entre los colores primarios y secundarios, para que puedas ver esto en el círculo cromático, cuando profundizamos en su estudio vemos que tiene las 3 fuerzas primarias en este sistema que es lo que sé rojo es un acuerdo que no necesita a nadie él solo puede manejarlo solo veo que suceda lo necesita.

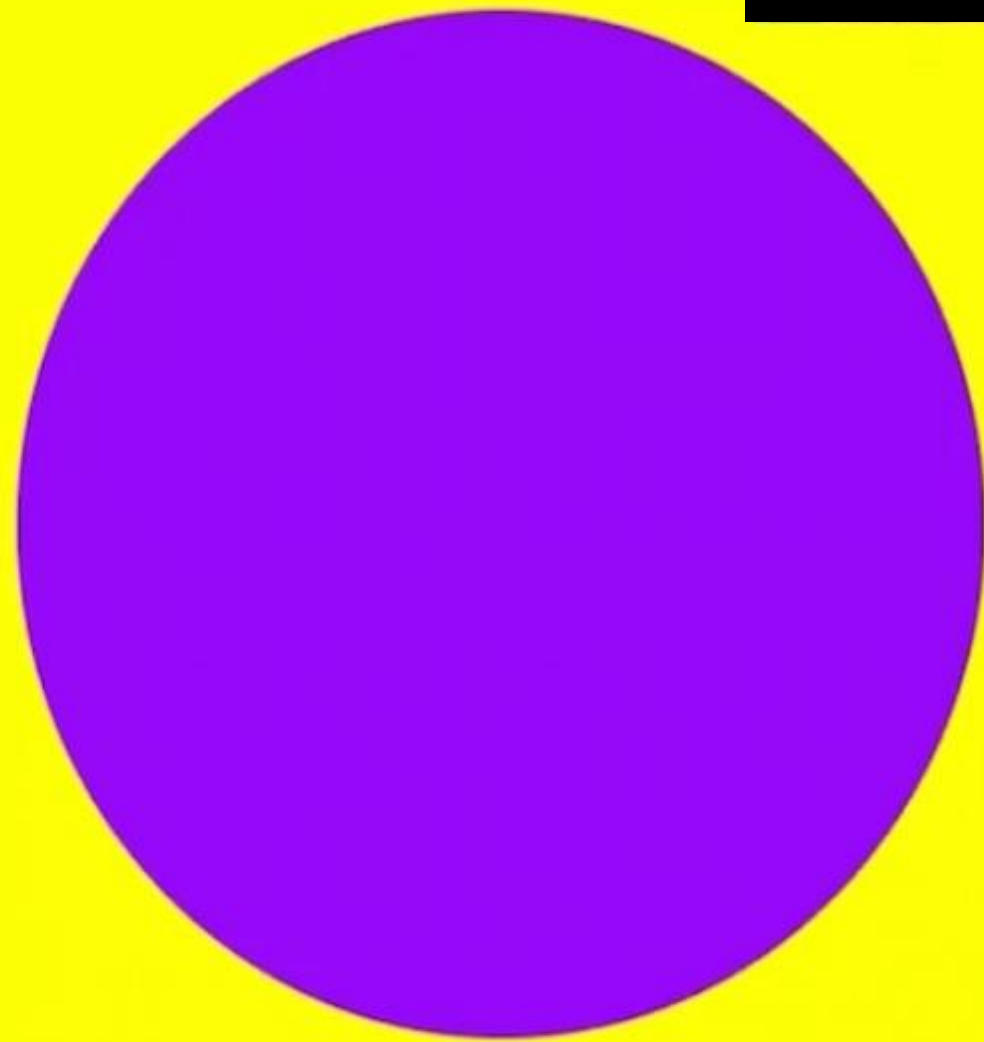
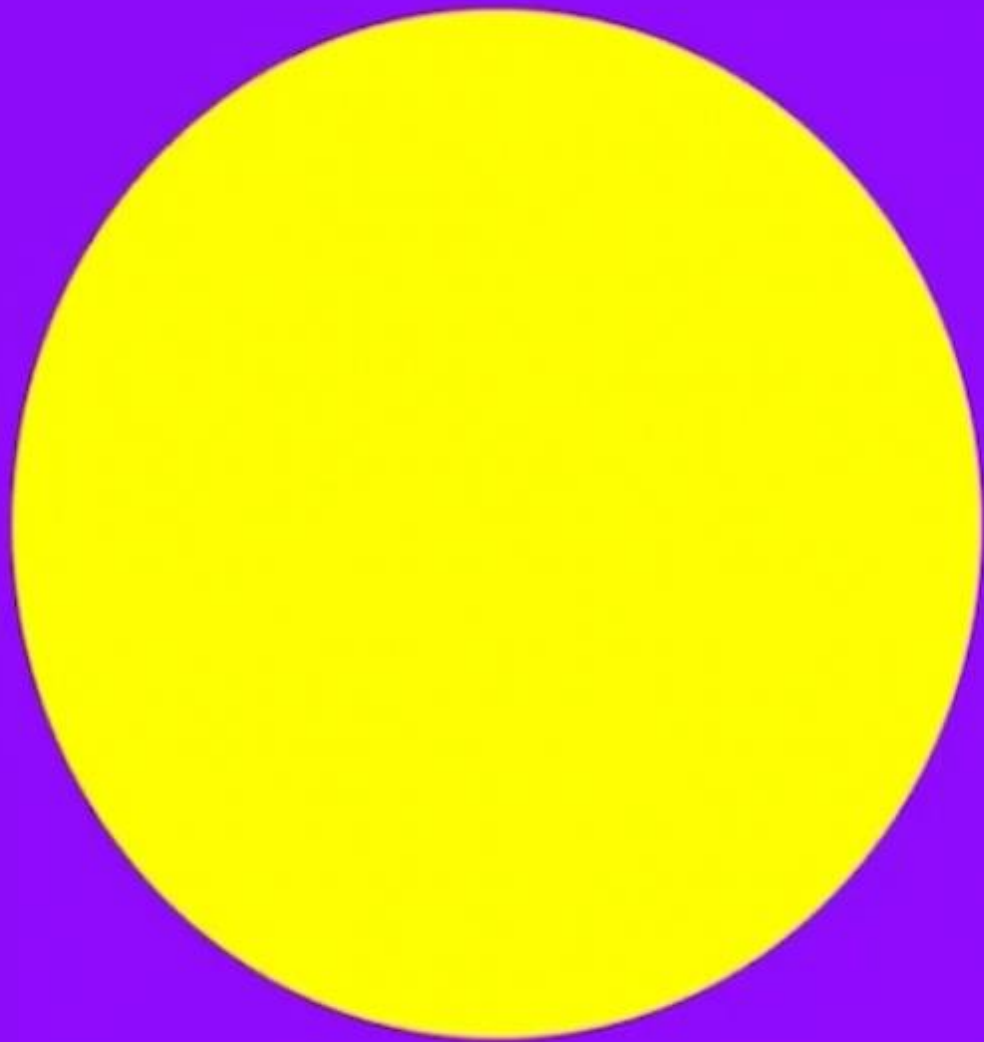
► El verde es verde es un complemento del rojo, mira que interesante que resalte el rojo si está cerca del verde gana mayor vitalidad y esto también lo veremos en las proporciones visuales porque no solo tenemos que mirar la armonía, tenemos que mirar una proporción.






Contraste aquí, es simultáneo,
que es un contraste simultáneo, son los mismos colores
de diferentes maneras, cierto.

Entiendo cómo dar la impresión de que el círculo verde
aparece el círculo rojo es más pequeño, hay una
explicación de todo el cerebro para esto, no solo
significa que el rojo es pasión que el rojo tiene
significado culturalmente y también científicamente el
rojo tiene un problema, y es en la neurociencia que nos
explica por qué llama más la atención a nuestros ojos.

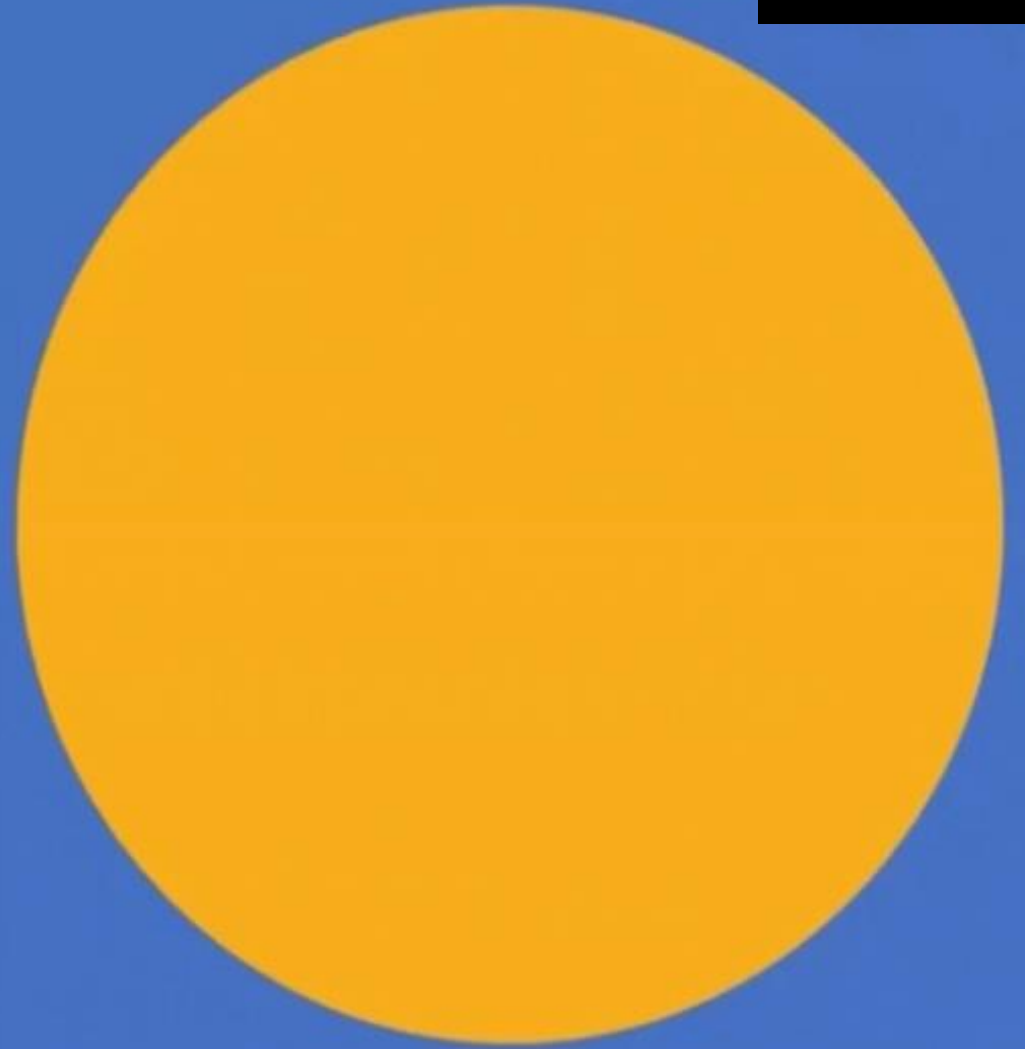
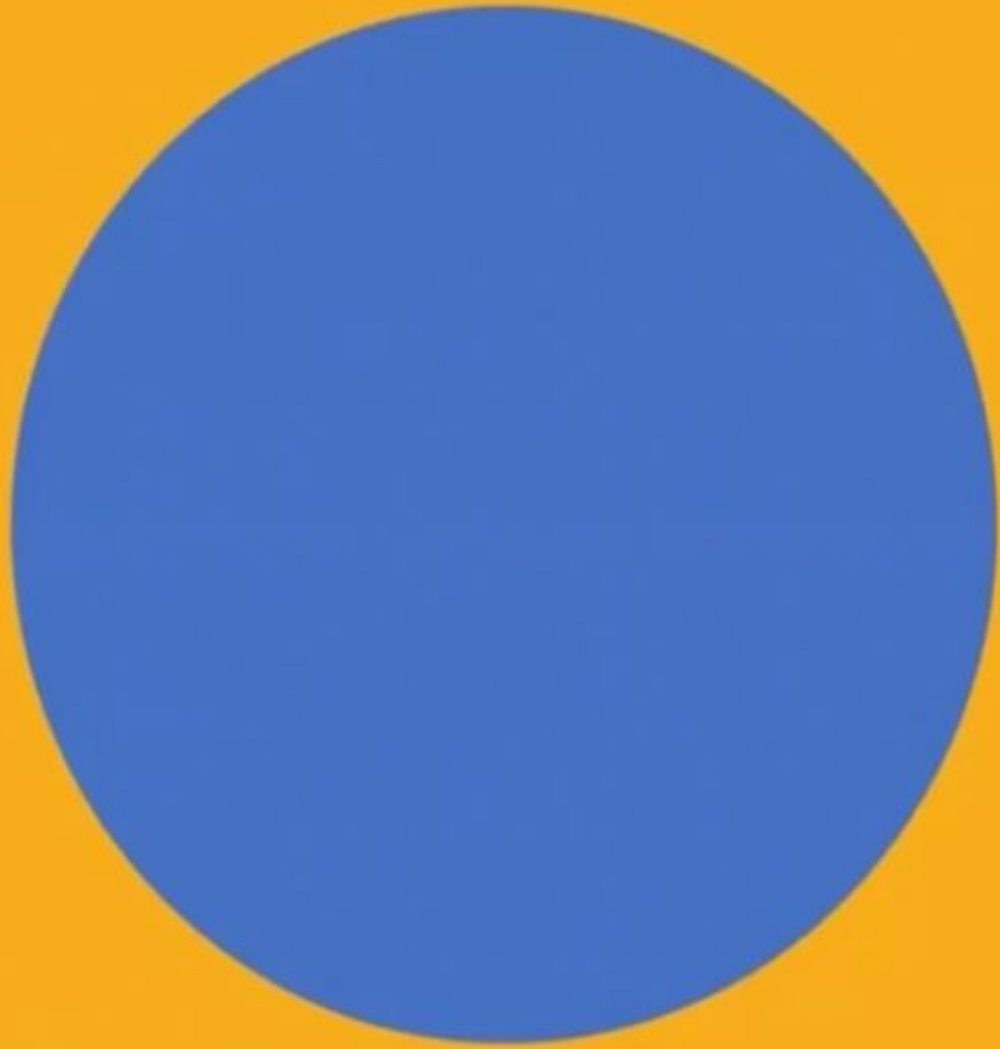





- ▶ Aquí pongo amarillo con morado, qué pasa con el morado que necesita rojo y azul para que suceda.



- ▶ No necesita del amarillo entonces él se complementa con amarillo y el mismo color de la misma manera hacemos lo opuesto simultáneamente que incluso podemos usar en las características visuales que es que puedo crear un contraste simultáneamente.





▶ Entre las tonalidades de tonos de cabello con los accesorios, maquillaje y su ropa y aquí le pongo el naranja con el azul.

▶ El azul es un color primario, el naranja se crea con el rojo y el amarillo, por lo que no necesita azul, pero para que aparezca cuando está cerca del azul y aparece con mayor intensidad, es muy interesante cuando logramos combinarlo en una imagen personal situando contextos bajos altos y medios, así que los tonos que se pueden dar a un color.



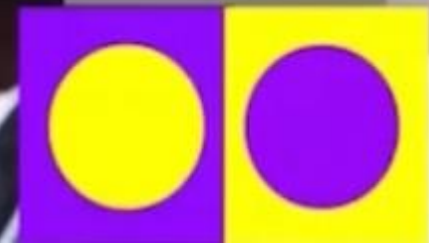
BAJO



ALTO



MEDIO



▶ Entre las tonalidades de tonos de cabello con los accesorios, maquillaje y su ropa y aquí le pongo el naranja con el azul.

▶ El azul es un color primario, el naranja se crea con el rojo y el amarillo, por lo que no necesita azul, pero para que aparezca cuando está cerca del azul y aparece con mayor intensidad, es muy interesante cuando logramos combinarlo en una imagen personal situando contextos bajos altos y medios, así que los tonos que se pueden dar a un color.







ESTILOS DE MAQUILLAJES



ROMANTICA, LINEAS SUAVES



SEDUCTORA, SUAVES E INTENSAS



CAZADORA, INTENSA Y OBJETIVA