

colorimetría:

La colorimetría es una ciencia que se encarga del estudio del color.

Si bien conocemos los colores, lo que la colorimetría estudia son los tonos, la luminosidad y la saturación.

De este estudio se desarrolló el círculo cromático, análogas, complementarios y triadas



Círculo Cromático



Analogas



Complementarios



Triadas

La teoría del color aporta un grupo de reglas básicas sobre la mezcla de colores para conseguir un efecto deseado, combinando luz o pigmento.

Los profesionales de la imagen nos fijamos en tres colores primarios (cian, magenta y amarillo), además mezclados producen el color marrón Para alcanzar unos determinados objetivos. Con la mezcla y probando distintas combinaciones conseguimos crear toda la paleta. Y en el que los colores tienen su propio lenguaje, su dinámica, y son otras herramientas que podemos emplear para mejorar o potenciar nuestra imagen.

Encontraremos los antecedentes de esta forma de trabajar en el creador de Fausto, Johann Wolfgang Von Goethe (1749-1832) En su libro Zur Farbenlehre (teoría de los colores cierto paréntesis, escrito en 1810, el escritor centra su estudio en el color desde la percepción humana. Estudió y probó la modificación fisiológicas y psicológicas que el ser humano sufre ante la exposición o los diferentes colores, y su investigación fue la piedra angular de la actual psicología del color. Para ello desarrolló un triángulo con los tres colores primarios y tuvo en cuenta este triángulo como un diagrama de la mente humana y de esta manera relacionó cada color con ciertas emociones.

Para mí existen tres usos básicos de los colores:

1- el impacto que provoca a nivel iconológico, que nos ayuda a potenciar la imagen que queremos tener en cada momento.

2do- las modificaciones emocionales que puede implicar el uso de ciertos colores en nuestro estado de ánimo. Para que me entiendas mejor, fíjate por ejemplo en los días que no nos despertamos de buen humor o en esa jornada que sabemos que serán complicadas, inmediatamente buscamos en nuestro armario las prendas con menos visibilidad posible.

Y eso incide directamente sobre nuestra energía. Es más difícil que te suba el ánimo si cuando te miras en los escaparates ni te ves... Así que te recomiendo que dependiendo del estado de ánimo en el que te encuentres, o te quieras encontrar, te pongas alguna prenda del color correspondiente a esa emoción.

3- y último las implicaciones de los colores tienen en la belleza no sé si alguna vez te habría ocurrido algo parecido a esto: te invito un evento y te compras una prenda expresamente para acudir a él, y no si te ha pasado que cuando llegas, ¿las personas se te acercan y te pregunta si te encuentras bien? Pues eso seguramente ocurre porque no has escogido mejor color para tu tipo de piel.

Cómo funcionan los colores:

- Para poder entender bien esta percepción subjetiva los colores, hay que tener en cuenta varios aspectos y matices que van a permitirnos emprender mejor nuestro trabajo con ellos. Cada color tiene una temperatura y una intensidad y la mezcla de ambos aspectos provoca unas sensaciones. Y no podemos olvidar tampoco la existencia de los colores neutros y sus aportaciones.



Las temperaturas

- En imagen la primera categorización de los colores que hacemos Sport temperaturas. Dividimos los colores en distintas temperaturas según la cantidad de pigmento cian o amarillo que tengan.



Los colores fríos son aquellos que con su composición contiene más pigmento azul.

Los cálidos son los que en su composición contiene más pigmentos amarillos.

FRIOS	CALIDOS
Serenidad	Cercanía
seguridad	Tranquilidad
Formalidad	Informalidad

- El magenta en este caso no aporta noción de temperatura, sólo ayuda a la mezcla de colores.
- Todo lo que surge de la mezcla de cian y magenta son fríos: granate, violetas, azul, malvas, rosas.
- Y los que surgen de la mezcla del amarillo y magenta son cálidos: naranjas, marrones, salmones.
- Así que la temperatura de los colores con magenta siempre dependerá del pigmento con el que se mezcle.
- ¿Y qué pasa cuando mezclamos cian y amarillo? Que obtenemos el verde, y su temperatura depende de la cantidad de cian o amarillo que lleve. Podemos encontrar verdes más fríos o verdes más cálidos. A nivel y cronológico esto es lo que transmite la categoría por separado.



La intensidad

- La segunda categorización importante que tenemos en cuenta en imagen es la intensidad del color.
- En este caso no miramos si los colores son fríos o cálidos, sino que observamos si son luminosos, opacos o saturados.
- La luminosidad y opacidad de color dependerá de la cantidad de blanco y negro que le aportemos. De esta forma, los luminosos son los que obtienen más porcentaje de blanco; los opacos, los que tienen más porcentaje de negro, y los saturados los que poseen un pigmento puro y son más visibles que los anteriores.

LUMINOSOS	OPACOS	SATURADOS
ACCESABILIDAD	DISTANCIA	JOVIABILIDAD
FRAGILIDAD	EFICACIA	DINAMISMO
CERCANIA	SOBRIEDAD	CREATIVIDAD

- A nivel iconológico esto es lo que transmiten las categorías por separado Pero la temperatura y la intensidad es siempre van de la mano, así que aquí tienes un cuadro que te explica la imagen transmitida según la mezcla de las temperaturas y las intensidades de color:

	FRIOS	CALIDOS
LUMINOSOS	TRANQUILIDAD/SERENIDAD	ENERGIA/FRESCURA
OPACOS	SERIEDAD/FORMALIDAD/SOBRIEDAD	CERCANIA/TRANQUILIDAD
SATURADOS	SEGURIDAD	FUERZA



- Los neutros
- Además de estos colores también existen los denominados neutros, que van desde el blanco, pasando por el beige hasta llegar a la escala pálida de los grises y el negro.
- Los neutros, tal como indica su nombre, realmente no aportan más que equilibrio en la mezcla de colores.

Es cierto, sin embargo, que en asesoría de imagen también lo categorizan por temperatura e intensidad para enmarcar la imagen transmitida: el blanco se considera siempre luminoso, pero en cambio puede ser cálido o frío dependiendo si lleva algo de pigmento amarillo o no.

El blanco roto es cálido, así que visiblemente transmitirá las cualidades de un color color cálido luminoso y blanco óptico es frío así que visualmente transmitirán las cualidades de un color frío luminoso.

El beige se considera siempre un color cálido por la cantidad de amarillo que lleva, pero puede ser luminoso opaco.

El gris se considera un color frío, pero, como el beige, puede variar su intensidad. Es decir, se pueden encontrar grises luminosos o grises opaco.

El negro es el único que siempre transmite la sensación de un color opaco y frío.

A nivel de estilismo, además de estos neutros existe uno nuevo: el Denim. ¿Cuándo te pones algún vaquero azul, piensa en cómo puede combinar con otros colores? Normalmente no, ya que el Denim siempre aportará un punto de informalidad.

El significado de los colores:

- El color, además de aportar cualidades a nuestra imagen y ayudan a transmitir el mensaje adecuado puede provocarnos muchas sensaciones sentimiento y hasta variar el estado de ánimo esto lo saben muy bien las marcas y usan el color para influir sobre nuestra voluntad de compra. Como expliqué el padre de la psicología del color fue Goethe.

- En su libro dio ciertas pinceladas, es decir, relacionó cada color con diferentes atributos

- Un pequeño resumen que en algún momento puedes usar para reforzar tus valores de imagen personal. piensa que, aparte del color, la sensación visual dependerá también de su intensidad, si es más luminoso, saturado u opaco.





- **Rojo:**

Es el color que tiene más visibilidad. Fíjate que cuando hay rojo, la mirada automáticamente se dirige a él.

- Se utiliza para llamar la atención sobre un elemento en particular y para generar una sensación de urgencia; además es un color muy estimulante.

- El significado viene de su relación con el fuego y la sangre. Por ello, se suele relacionar con el peligro, el conflicto, la energía, la determinación, la fuerza, el amor y la pasión.



- Sin embargo, cuesta mucho que las personas lleven el rojo. Lo guardan para una ocasión especial o un momento clave debido a su alta visibilidad. Es como que hubiera que ser valiente para llevarlo. Personalmente es un color que me parece que se usa demasiado poco y te aconsejo que cuando tengas un mal día te pongas un elemento rojo para aportarte la energía y la fuerza que te falta.
- En iconología de la imagen este color sería representado por la línea quebrada.



- **Azul o cian:**

El color azul está relacionado con el mar y el cielo, por lo que su principal significado es tranquilidad y estabilidad. Se usa frecuentemente en empresas que tienen que ver con limpieza, salud, tecnología o que quieren transmitir honradez; además, expresa otras cualidades como autoridad, calma, confianza, dignidad, consolidación, lealtad, poder, éxito, seguridad confianza y seriedad.



- Si te fijas en la indumentaria es el color que más se usa para transmitir formalidad y seriedad. Sobre todo, cuando hablamos de los azules más oscuros. La mayoría de los trajes formales para caballeros son azules, gris oscuro o negro. Los azules más claros los puedes usar en un momento de estrés o de nervios para aportarte una sensación de tranquilidad y ayudarte a sentirte más sereno.

- La iconología de la imagen este color sería representado por la línea vertical y horizontal.



- **Verde**

El verde es el color de las plantas sanas, así que se relaciona con el crecimiento la serenidad la naturaleza la renovación el crecimiento el bienestar, además en psicología se utiliza para facilitar la conexión entre las personas y aumentar la sociabilidad. Si te fijas las compañías que quieren mostrar una imagen amigable con el medio ambiente lo suelen usar en sus logotipos o lo añaden cuando quieren transmitir esa conciencia ecológica. Además genera sensaciones de frescura que usan mucho los productos mentolados o las bebidas refrescantes.

En cuanto la indumentaria aporta una imagen natural y fresca.



- En la iconología de la imagen este color sería representado por la línea sinuosa o la oblicua, dependiendo de su intensidad y temperatura.
- Los verdes fríos y luminosos son más dinámicos visualmente y se asocian a la línea oblicua; en cambio, los verdes cálidos y opacos aportan las cualidades de la línea sinuosa.



- **Amarillo**

El color amarillo viene definido por su relación con el sol y por eso se relaciona principalmente con con el buen humor, , la alegría, la positividad, la energía, y se considera que proporciona energía. Según la psicología del color, representa la inteligencia y estimula la creatividad, y por lo tanto se utiliza principalmente para productos de ocio, infantiles y comida.



A la hora de vestir, el significado de amarillo aporta un punto desenfadado y llama la atención, sin el matiz de agresividad que tiene el rojo.

- En iconología de la imagen, este color sería representado por la línea oblicua.



- **Naranja**

- Podremos relacionar alguno de los significados de naranja con los de sus colores primarios como, por ejemplo, la alegría y el calor del sol (amarillo) y la intensidad agresiva del fuego (rojo).



- En ocasiones se usa para estimular el apetito, por lo que es común utilizarlos en productos comestibles o en las bandejas de los restaurantes de comida rápida o de autopista, también se emplea en juguetes y en especial para un público objetivo joven. El naranja va unido a cualidades como la accesibilidad, la creatividad, el entusiasmo, la diversión, la jovialidad la energía y la juventud...
- La iconología de la imagen este color se ha representado por la línea oblicua.



- **Rosa**

El Rosa es más sentimental y sensible de todos los colores: por lo tanto, si hablamos de sentimientos, representa el amor, el cariño, la sensibilidad y la ternura. Por todo esto aporta felicidad, bienestar, delicadeza, suavidad y dulzura. En la indumentaria puede ayudarte a suavizar una imagen contundente. Aunque es importante que sepa que es un color que depende de la intensidad, así que puede que no transmita suavidad. Ten en cuenta que un rosa fucsia aporta fuerza, pero no agresividad. Está claro que ese fucsia tiene más presencia que el Rosa pastel.

- En iconología de la imagen, el Rosa sería representado por la Línea sinuosa





- **Púrpura**

De todos los colores es el que transmite más glamur y sofisticación. Esta sensación nos viene del pasado, ya que los tintes eran difíciles de obtener, las telas tenían de púrpura eran extremadamente costosa y su uso estaba restringido a quienes podían pagarlas. Eventualmente estas prendas adquirieron un valor simbólico, denotando nobleza y riqueza. Actualmente el morado sigue siendo un color muy muy valorado en el mundo del marketing, pues representa la sofisticación, la realeza y sobre todo aporta esa sensación de ser único y especial.





Además, se suele asociar al misterio, la nostalgia y la espiritualidad. Se emplea mucho para los productos ansiedad y con un valor añadido diferente, precisamente por ese toque de glamur que desprende. Con connotaciones religiosas. Es un color opulento, así que si te sientes con la autoestima baja o te enfrentas a una situación que te puede hacer sentir más pequeño, usa el púrpura y te ayudará a creértelo un poco más.

- En iconología de la imagen, este color sería representado por la línea redondeada.



- **Marrón**

El marrón uno de los colores que menos atrae y sin embargo, en moda se usa mucho.. A pesar de que parecen no gustarle a nadie, no nos ponemos con una facilidad pasmosa.

- Es un color que transmite tranquilidad y calidez, y no sentimos protegido cuando nos lo ponemos, ya que se nos ve menos porque tiene una gran presencia en nuestro entorno y despierta múltiples asociaciones.





Es el color de la madera, la tierra y el otoño. Nos recuerda hogares resistentes, cálidos y agradables y se encuentran en alimentos como el chocolate o el café. Es un color que en situaciones incómoda te hará pasar más desapercibido y suavizará una imagen fuerte para hacerla accesible.

- El marrón sería representado por la línea sinuosa.



- **Gris**

Un término medio entre el blanco y el negro y puede parecer que no tiene grandes connotaciones. Y justamente lo más interesante es que es el color neutro por excelencia, que no aporta ninguna opinión ni pista sobre lo que podemos querer decir o sentir.

El gris es neutro.



Como Suiza. Es un color que puede aportar también sensación de tenacidad, seriedad, pragmatismo y realidad. Por eso en entornos laborales formales es muy bien aceptado.

- En iconología de la imagen el gris sería representado por la línea vertical horizontal.





- **Blanco**

El principal significado del blanco es pureza, inocencia y sencillez. Su significado en la moda y en la vestimenta son bastantes similares a los que comentamos anteriormente, y se utilizan para transmitir pureza, sencillez, sinceridad y transparencia.



- también se considera el blanco en la indumentaria un color algo elitista, ya que como se ensucia fácilmente sólo lo puedes usar en contadas ocasiones.
- Por eso para mí es también elegancia y distinción.
- Combinado con otros colores siempre aporta ese toque de frescura y sencillez a tu imagen.





- **Negro**

El negro es uno de los pocos colores que combina bien con todos los demás, aunque es importante saber que invierte todo significado positivo que estos puedan tener. Tanta la hora de vestir como en el diseño es atemporal y contundente y tiene presencia. Aunque posee connotaciones sociales más bien negativas, el negro cuando se combina con otro color, también se asocia a personas inteligentes o intelectuales, como imagen de sobriedad.





Por esa sobriedad justamente se asocia a la elegancia, el famoso (menos, es más) en lo relativo a la belleza resalta cualquier línea de expresión y como el negro no refleja la luz, cada pliegue queda claramente destacado, por lo que usar negro acentúa la edad.

- El blanco y el negro no tienen presentación de línea iconológica ya que son los colores más neutros.



- **Resumen:**

Según la indumentaria que te vayas a poner, elige con cuidado los colores y piensa que:

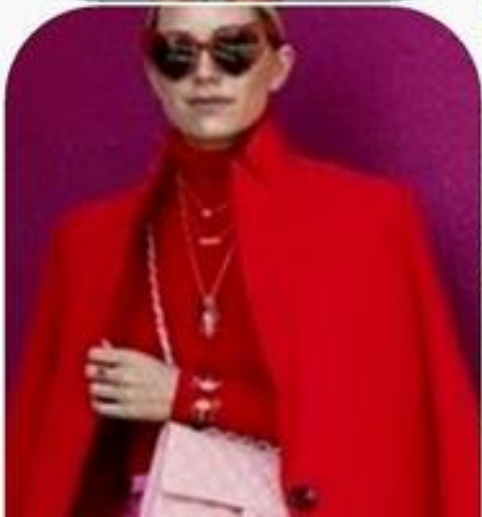
los fríos y lo oscuro denotan seriedad y eficacia (negros, azules marinos, grises)

Los cálidos denotan cercanía y tranquilidad (marrones. Beige. Teja. Naranja)

Los tonos pasteles transmiten suavidad y fragilidad, los rojos tienen un punto de agresividad y el blanco o el gris claro son neutros.

Ten en cuenta que la mezcla de colores fuertes denotan creatividad.





- El color como elemento de presencia;
- Existen múltiples teorías del uso del color en belleza, Pero en el paso del tiempo cada vez me gusta menos.
- Te explico, cada vez soporto menos prohibir.
- Y las teorías del color te dicen qué color te favorecen más según tu rostro.
- Lo que me parece que hay que señalar es cuál te potencia más ciertos rasgos o cuáles armoniza más contigo, y no centrarse en el que te favorece más

- Por eso prefiero hablar del color como elemento de presencia y no de belleza.

- Existen colores que por crear un contraste con tu colorimetría personal ponen en valor todas tus facciones y esto te aporten más visibilidad.

**PERSONAS
COLORIMETRIA
CALIDA**

PIEL	OJOS	CABELLO
BEIGE	MARRONES	CASTAÑO
DORADA	MIEL	CAOBA
MULATA	AVELLANA	RUBIO DORADO
CETRINA	PARDOS	ROJIZO

- La cuestión es poder utilizar toda la gama de colores siendo consciente de la presencia y no de lo que nos aporta, es importante que entiendas que este factor sólo se cumple si el color se sitúa directamente debajo del rostro.

- Así que sólo influye en las prendas superiores o complementos grandes (pañuelos, Bufandas, corbatas o collares y pendientes llamativos) lo primero que debe hacer identificar tu temperatura personal; tal como existen colores fríos y cálidos las personas también somos frías o cálidas. Para ello debe fijarte en el color de tu piel. Cabello y ojos. Si tiene tres o dos características de la misma temperatura, esa es la que te corresponde.

PERSONAS COLORIMETRIA FRIA

PIEL	OJOS	CABELLO
ROSADA	NEGROS	RUBIO PLATINADO
MARFIL	AZULES	CENIZA
NEGRA	VERDES	NEGRO AZABACHE
	GRISES	CANOSO
	VIOLETAS	

- El segundo paso es identificar tu intensidad.
- Con esto me refiero básicamente a lo clara u oscura que es tu piel.
- Esta parte es algo más difícil porque depende de si es verano o estás más bronceado y si es invierno y tu piel está más clara.
- Por eso también varían los colores que nos favorecen en verano o invierno. no te pasa que hay colores que en verano te favorecen mucho y en invierno no?





- Conclusión:
- El color es una herramienta eficaz para nuestra imagen.
- El color nos ayuda a potenciar la imagen que queremos proyectar en cada situación.
- También hacen hincapié en determinadas emociones o estado de ánimo.
- Por otra parte, puede marcar nuestra belleza.
- Poseen un lenguaje propio donde hay que tener en cuenta la temperatura y la intensidad. Cada color tiene su cometido, una función, que puede repercutir en la imagen que queremos transmitir.